



க.ச. எண் - 123/1

க.ச. எண் - 122/2பி

27.8 15.6 84.2

10.0 மீ அகல மனைப்பிரிவு சாலை

7.2 மீ அகல மனைப்பிரிவு சாலை

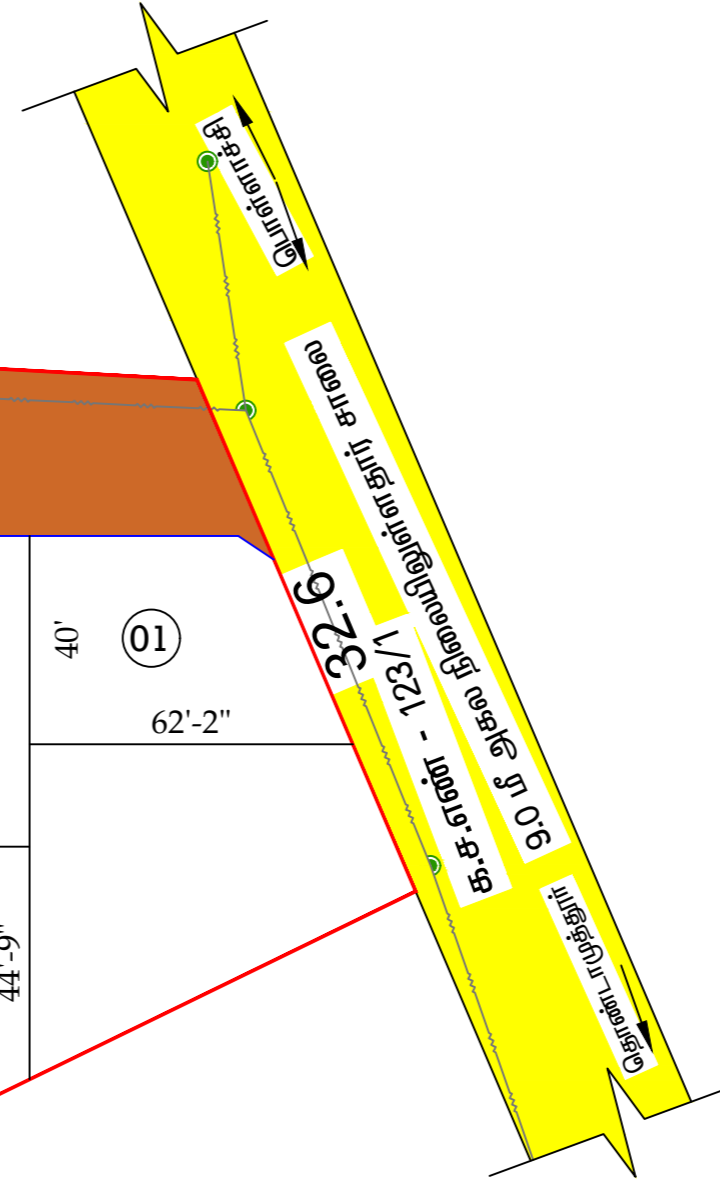
7.2 மீ அகல மனைப்பிரிவு சாலை

9.0 மீ அகல மனைப்பிரிவு சாலை

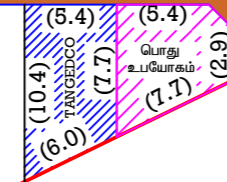
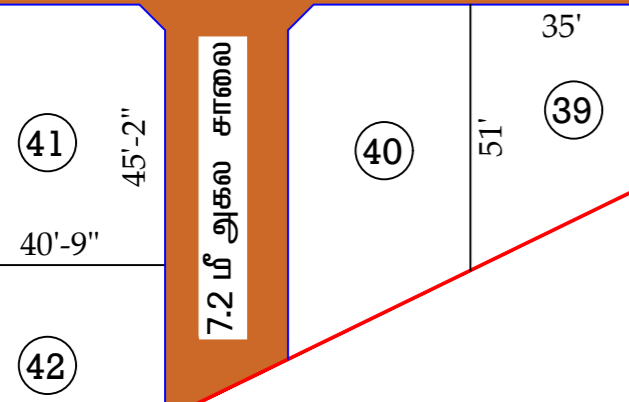
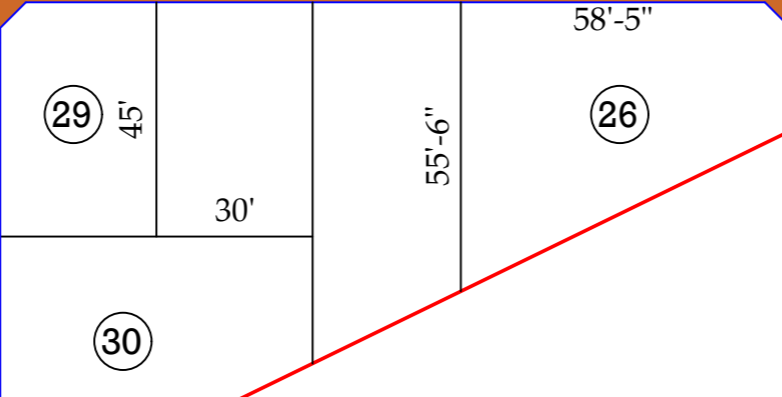
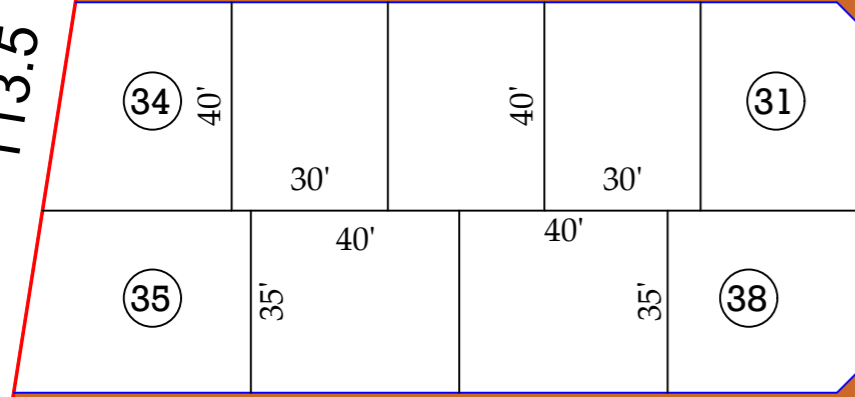
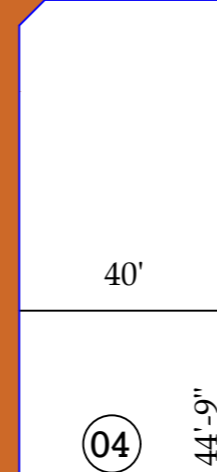
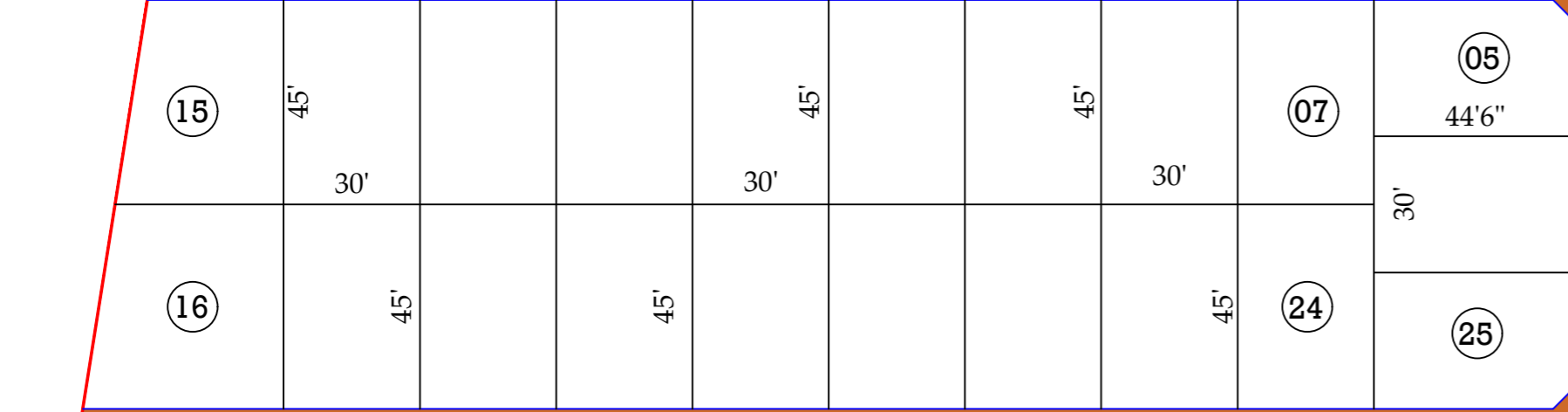
9.0 மீ அகல மனைப்பிரிவு சாலை

7.2 மீ அகல சாலை

172.2 க.ச. எண் - 122/1ஏ1எ



113.5



S.திவ்யா அளவர் / உதவி வரைவாளர்

க.செல்வகுமார் வரைவாளர் நிலை-III

M.வளர்மதி கட்டிடகலை/திட்ட உதவியாளர்

நட மாவட்ட நகர் ஊராட்சி அலுவலகம், மாவட்டத்தார். தளவாய்ப்பாளையம் ஊராட்சி கோயம்புத்தூர் மாவட்டம், ஆனைமலை வட்டம், தளவாய்ப்பாளையம் கிராமம் (ம) ஊராட்சி, க.ச.எண் - 123/2ஏ யில் அமையும் உத்தேச குடியிருப்பு மனைப்பிரிவின்கான தொழில்நுட்ப ஒப்புதல் வரைபடம்.

கோப்பு எண் : G8H37DQE/2023/கோ.ம குறிப்பு: மனைப்பிரிவின் பரப்பு : 2.45 ஏக்கர் (அ) 9915.00 ச.மீ ஒதுக்கிய மனைகள் : 42 மனைப்பிரிவின் எல்லை நிலையிலுள்ள சாலை பொது ஒதுக்கீடு : உள்எட்சிக்கு தானமாக ஒப்படைக்கப்பட்டவை : மனைப்பிரிவு சாலை : 3448.235 ச.மீ பூங்கா தேவையான பரப்பளவு:- (மனைப்பிரிவின் மொத்தப்பரப்பு - மனைப்பிரிவு சாலை) X 10% : (9915.00 ச.மீ - 3448.235 ச.மீ) X 10% = 6466.765 ச.மீ X 10% = 646.67 ச.மீ பூங்கா : 645.00 ச.மீ (10.00 %)

[பூங்கா ஒதுக்கீடு அரசாணை எண் - 18 ந.நி.(ம)கு.வ. துறை நாள் : 04.02.2019 TNCD-BR-19 - ல் விதி எண் 47 (B) (6) - ன் படி பூங்கா பரப்பிற்கான உரியதொகை 14.03.2024 - ல் மனுதாரரால் முழுமையாக செலுத்தப்பட்டுள்ளது.]

பொது உபயோகம் (ம) TANGEDCO தேவையான பரப்பளவு:- (மனைப்பிரிவின் மொத்தப்பரப்பு - மனைப்பிரிவு சாலை) X 0.5% : (9915.00 ச.மீ - 3448.235 ச.மீ) X 0.5% = 6466.765 ச.மீ X 0.5% = 3233 ச.மீ% பொது உபயோகம் தானமாக ஒப்படைக்கப்பட்டவை : 44.165 ச.மீ (0.68 %) TANGEDCO தானமாக ஒப்படைக்கப்பட்டவை : 51.58 ச.மீ (0.80 %)

கட்டிட வரம்பு : 7.20 மீ , 9.0 மீ சாலைகளுக்கு 1.50 மீட்டர் விடப்படல் வேண்டும். மூலை முடக்கு : 12.0 மீட்டர் வரை உள்ள சாலைக்கு 1.50 மீ x 1.50 மீ மீட்டர் விடப்படல் வேண்டும்.

- நிபந்தனைகள்: 1. அரசாணை எண். 18 ந. நி (ம) கு. வ. துறை நாள்: 04.02.2019 ன்படி சாலைகள் மற்றும் பூங்கா மற்றும் பொது உபயோகம் உள்ளட்சிக்கு தானமும், TANGEDCO-க்கான பரப்பு TANGEDCO -க்கு தானமாக ஒப்படைக்க வேண்டும். (ம) மேற்கண்ட அரசாணைப்படி இதர பொருத்துவனவகளுக்கு தலைவர், தளவாய்ப்பாளையம் ஊராட்சி நடவடிக்கை மேற்கொள்ளப்பட வேண்டும். 2. இம்மனைப்பிரிவிற்கு உள்ளட்சி இறுதி ஒப்புதல் அளிக்கும்முன் இடத்தினை எந்தத்துறையாலும் நில ஆர்ஜித நடவடிக்கை மேற்கொள்ளப்படவில்லை என்றும், எந்த துறைக்காகவும் நில ஆர்ஜிதப்பட்டியல் மாவட்ட வருவாய் அலுவலருக்கு அனுப்பப்பட வில்லை என்றும், தளவாய்ப்பாளையம் ஊராட்சி உறுதி செய்து கொள்ள வேண்டும். 3. நில உரிமம் குறித்து வழங்கப்பட்ட சான்றுகள் மற்றும் பரிசீலனைக்கு சமர்ப்பிக்கப்பட்ட ஆவணங்கள் சரியானவையல்ல என்று அறியப்பட்டாலோ அல்லது மனைப்பிரிவுக்கு தொழில்நுட்ப ஒப்புதல் வழங்கியதால் பாதிப்பு ஏற்படக்கூடிய சூழ்நிலை ஏற்படின் மனைப்பிரிவுக்கு வழங்கப்பட்ட தொழில்நுட்ப ஒப்புதல் எவ்வித முன்னறிவிப்பும் இன்றி நகர் ஊராட்சி ஆணையர், சென்னை அவர்களால் ரத்து செய்யப்படும். 4. விற்பனைக்குண்டான மனைகளை விற்பனை செய்யும் போது இவ்வாணையின் நகரோடு நகர் ஊராட்சிக்குரிய ஒப்புதல் அளிக்கப்பட்ட வரைபட நகல் மனை வாரங்குபவர்களுக்கு கட்டாயம் வழங்கப்பட வேண்டும். 5. ஒப்புதல் அளிக்கப்பட்ட மனைப்பிரிவு வரைபடத்தை எந்த வித மாற்றம் விடுதலின்றி மனைப்பிரிவு நுழைவாயிலில் 60 cm x 120 cm அளவிலான நிரந்தர தகவல்பலகை மூலம் பொதுமக்கள் பார்வைக்கு நிரந்தரமாக பிரசுரிக்கப்பட வேண்டும். 6. உத்தேச மனைப்பிரிவு சாலைகள் தார் சாலையாக அமைக்கப்பட்டு, மேல்நிலைநீர் தேக்க தொட்டியுடன் மழைநீர்வடிகால் வசதியுடன் அமைக்கப்பட்ட பின்னர் உள்ளட்சியால் இறுதி ஒப்புதல் வழங்கப்படவேண்டும்

இணையதள விண்ணப்ப எண் - G8H37DQE /2023 ம.வ/(கோ.ம).எண் : 90 / 2024

இணை இயக்குநர் (பொ) மாவட்ட நகர் ஊராட்சி அலுவலகம் கோயம்புத்தூர்.