

**நகர் ஊரமைப்பு துறை (DTCP)
மாவட்ட நகர் ஊரமைப்பு அலுவலகம் ஈரோடு மாவட்டம்
கருமாண்டிசெல்லிபாளையம் பேரூராட்சி**

ஈரோடு மாவட்டம், பெருந்துறை வட்டம், கருமாண்டிசெல்லிபாளையம் பேரூராட்சி மற்றும் கிராமம் க.ச.எண் . 426/2B1A2-ல் அமையும் உத்தேச குடியிருப்பு மனை உட்பிரிவின்கான தொழில்நுட்ப ஒப்புதல் வரைபடம் .

அளவு 1 :500 (திட்டமில்லாப்பகுதி)
இணையதள விண்ணப்ப எண் :7EBMQ9P0, நாள் :09.12.2024

குறிப்பு :
மனைப்பிரிவின் பரப்பு : 0.49 ஏக்கர் (அ) 1989.00 ச.மீ
ஓதுக்கிய மனைகள் : 08
மனைப்பிரிவின் எல்லை
நிலையிலுள்ள சாலை / அணுகு சாலை
பொது ஒதுக்கீடு :
உள்ளாட்சிக்கு தானமாக ஒப்படைக்கப்பட வேண்டியவை :
பூங்கா : (மனைப்பிரிவின் பரப்பு) x 10%
:(1989.00) X 10.0 % = 198.90 ச.மீ
பூங்கா பரப்பு : 198.90 ச.மீ (10.00%) (மனுதாரரால் பூங்கா பரப்பிற்கு ஈடான அரசு வழிகாட்டி மதிப்பீட்டு தொகை செலுத்தப்பட்டுள்ளது).

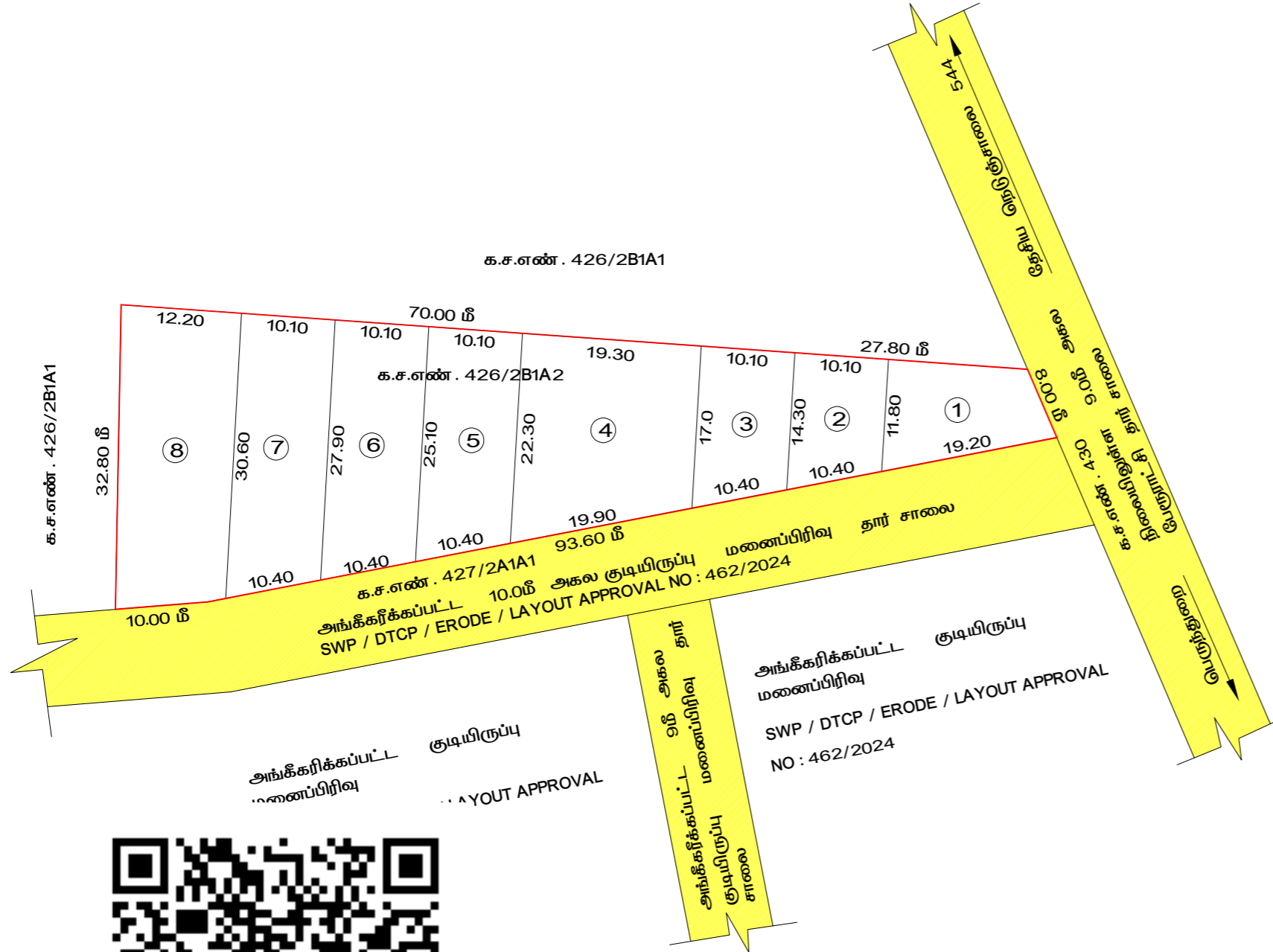


கட்டிட வரம்பு : 9.0மீ வரை அகலம் உள்ள சாலைகளுக்கு 1.5மீ விடப்படல் வேண்டும் .
9.0மீ -க்கு மேல் 30.5மீ வரை அகலம் உள்ள சாலைகளுக்கு 3.0மீ விடப்படல் வேண்டும் .
மூலை முடக்கு : 12.0மீ வரை அகலம் உள்ள சாலைகளுக்கு 1.5மீ x 1.5மீ -ம் விடப்படல் வேண்டும் .
12.0மீ மேல் உள்ள சாலைகளுக்கு 4.5மீ x 4.5மீ -ம் விடப்படல் வேண்டும் .

- நிபந்தனைகள் :**
1. அரசாணை எண்:18 நகராட்சி நிர்வாகம் மற்றும் குடிநீர் வழங்கல்துறை (MA-1)நாள் .04.02.2019 மற்றும் அரசாணை எண்:16 நகராட்சி நிர்வாகம் மற்றும் குடிநீர் வழங்கல்துறை (MA-1) நாள் .31.01.2020-ன் படி மனைப்பிரிவு சாலைகள் ,பொதுஉபயோக ஒதுக்கீடு (A) மற்றும் பொதுஉபயோக ஒதுக்கீடு (B) உள்ளாட்சிக்கு தானமாக ஒப்படைக்கப்பட்டுள்ளது .
 2. அரசாணை எண்:181 நகராட்சி நிர்வாகம் மற்றும் குடிநீர் வழங்கல்துறை நாள் .09.12.2020-ல் தெரிவித்துள்ளவாறு சாலைகள் ,மழைநீர் வடிகால் வசதி ,மேல்நிலை நீர்த்தேக்கத்தொட்டியுடன் சுவடிய குடிநீர் வசதிகள் மற்றும் தெருவிளக்கு வசதிகள் ஆகியவனவை உள்ளாட்சியின் விருப்பத்திற்கு ஏற்ப அமைக்கப்பட்ட பின்னர் இறுதி ஒப்புதல் வழங்கப்படல் வேண்டும் .
 3. அரசாணை எண்:141 வீட்டு வசதி மற்றும் நகர்ப்புற வளர்ச்சித்துறை துறை நாள் .16.07.2022-ன் படி நடவடிக்கை மேற்கொள்ளப்படல் வேண்டும் .
 4. இம்மனைப்பிரிவிற்கு உள்ளாட்சி இறுதி ஒப்புதல் அளிக்கும்முன் இடத்தினை எந்தத்துறையாலும் நில ஆர்ஜித நடவடிக்கை மேற்கொள்ளப்படவில்லை என்றும் ,எந்தத்துறையாலும் நிலஆர்ஜித பட்டியல் மாவட்ட வருவாய் அலுவலருக்கு அனுப்பப்படவில்லை என்றும் செயல் அலுவலர் , கருமாண்டிசெல்லிபாளையம் பேரூராட்சி அவர்கள் உறுதி செய்து கொள்ளவேண்டும் .
 5. நில உரிமம் குறித்து வழங்கப்பட்ட சான்றுகள் மற்றும் பரிசீலனைக்கு சமர்ப்பிக்கப்பட்ட ஆவணங்கள் சரியானவையல்ல என்று அறியப்பட்டாலோ அல்லது மனைப்பிரிவிற்கு தொழில்நுட்ப ஒப்புதல் வழங்கியதால் பாதிப்பு ஏற்படக்கூடிய சூழ்நிலை ஏற்படின் மனைப்பிரிவிற்கு வழங்கப்பட்ட தொழில்நுட்ப ஒப்புதல் எவ்வித முன்னறிவிப்பும் இன்றி நகர் ஊரமைப்பு இயக்குநர் ,சென்னை அவர்களால் ரத்து செய்யப்படும் .
 6. விற்பனைக்குண்டான மனைகள் விற்பனை செய்யும் போது இவ்வரைபட நகலோடு நகர் ஊரமைப்புத்துறையில் ஒப்புதல் அளிக்கப்பட்ட ஆணையின் நகல் மனை வாங்குபவர்களுக்கு கட்டாயம் வழங்கப்பட வேண்டும் .
 7. ஒப்புதல் அளிக்கப்பட்ட மனைப்பிரிவு வரைபடத்தை எந்த வித மாற்றம் விடுதலின்றி மனைப்பிரிவு விடுதலின்றி நுழைவாயிலில் 6' x4' அளவிலான நிரந்திர தகவல்பலகை மூலம் பொது மக்கள் பார்வைக்கு நிரந்தரமாக பிரசுரிக்கப்பட வேண்டும் .
 8. நகர் ஊரமைப்புத்துறை சட்டப்பூர்வமாக தொழில்நுட்ப அனுமதி அளிப்பதன் மூலம் விண்ணப்பதாரரின் பேரில் உள்ள நில உரிமையை உறுதிபடுத்தப்படவில்லை தொழில்நுட்ப அனுமதி /திட்ட அனுமதி அளிப்பதற்கு முன்பு விண்ணப்பதாரரின் விண்ணப்பத்துடன் சமர்ப்பித்து ஆவணங்களில் (கிரையப்பத்திரம் ,குத்தகை பத்திரம் ,பட்டா, தாணப்பத்திரம் ,பொதுஅதிகார பத்திரம் (மேலும் பல)விண்ணப்பதாரர் வளர்ச்சி செய்ய உரிமை உள்ளதா என்று மட்டுமே பார்க்கப்படுகிறது .சொத்தினை வாங்க விரும்பும் எந்த நபரும் விண்ணப்பதாரருக்கு சொத்தின் மீது உள்ள உரிமையை தனியாக உறுதிபடுத்திக்கொள்ள வேண்டும் .மேலும் அதன் மேல் வேறு யாரேனும் தனி நபர் உரிமை கோரினால் அவர்கள் அதனை பொருத்தமானதகுதியுள்ள நீதிமன்றத்திற்கு முன் தீர்த்துக்கொள்ளலாம் . இதனை முடிவு செய்ய நகர் ஊரமைப்புத்துறை பொருத்தமான அமைப்பு அல்ல .
 9. உத்தேச மனைப்பிரிவு சாலைகள் மனுதாரரால் தார் சாலைகளாக அமைக்கப்பட்டு உள்ளாட்சி பொறியாளரிடமிருந்து தகுதிச்சான்று பெற்ற பின்னர் உள்ளாட்சியால் இறுதி ஒப்புதல் வழங்கப்பட வேண்டும் .
 10. பிரஸ்தாப மனைப்பிரிவிற்கு இவ்வலுவலகத்தால் தொழில்நுட்ப ஒப்புதல் மட்டுமே வழங்கப்படுகிறது மனுதாரரின் நில உரிமத்தினை உறுதி செய்த பின்னரே உள்ளாட்சியால் இறுதி ஒப்புதல் வழங்கப்பட வேண்டும் .
 11. பிரஸ்தாப மனைப்பிரிவு அமையும் இடம் குறித்த நீதிமன்ற வழக்கு ஏதுவும் உள்ளது என்று அறியப்பட்டின் இவ்வுத்திரவு செல்லத்தக்கதல்ல .
 12. மனைப்பிரிவின் ஊடே அல்லது அருகில் நீர்நிலைகள் இருப்பின் புல வரைபடத்தின் படி நிலைநிறுத்தப்பட வேண்டும் ,இதனை உள்ளாட்சியால் கண்காணிக்கப்பட வேண்டும் .
 13. மனைப்பிரிவினை சுற்றி சுற்றுசுவர் (Compound Wall) அமைக்கப்பட்டிருப்பின் அதனை அகற்றி அருகிலிருக்கும் இடத்திற்கு இணைப்பு பாதை அமையும் வகையில் சுற்றுச்சுவர் இடித்து அப்புறப்படுத்தப்பட வேண்டும் .
 14. மனைப்பிரிவு உள்ளாட்சி அனுமதி பெற்றபின் RERA-ல் உரிய அனுமதி பெற்ற பின்னர் விற்பனை செய்யப்பட வேண்டும் .

SWP / DTCP / ERODE / PLOT SUBDIVISION NO : 09/2025

நகர் ஊரமைப்பு துறை இயக்குநர் (பொ),
மாவட்ட நகர் ஊரமைப்பு அலுவலகம் ,
ஈரோடு மாவட்டம் .



வரைவாளர் நிலை -III	: S.சிவசுந்தர்
கட்டிட கலை / திட்ட உதவியாளர்	: C.அரங்கராசு