

வரன்முறைப்படுத்தப்பட்ட மனைப்பிரிவு
ம.வ/ந.உ.து.இ (செ.ம) எண்.454(R)/2018

நி.அ.எண்.33/6

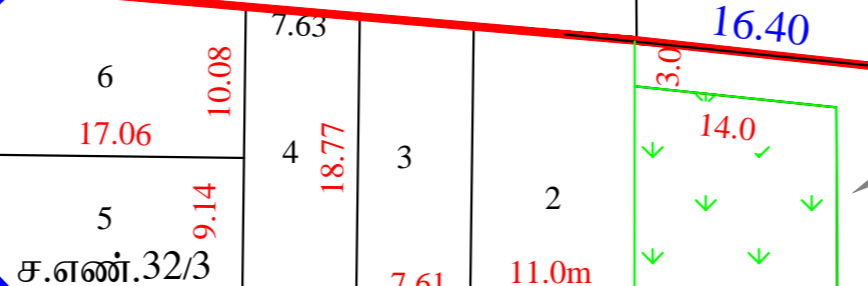
நிலையில் உள்ள
9.14மீ அகல சாலை

9.14மீ அகல நிலையிலுள்ள
சாலை

வரன்முறைப்படுத்தப்பட்ட மனைப்பிரிவு
ம.வ/ந.உ.து.இ (செ.ம) எண்.454(R)/2018

நி.அ.எண்.33/6

75.00

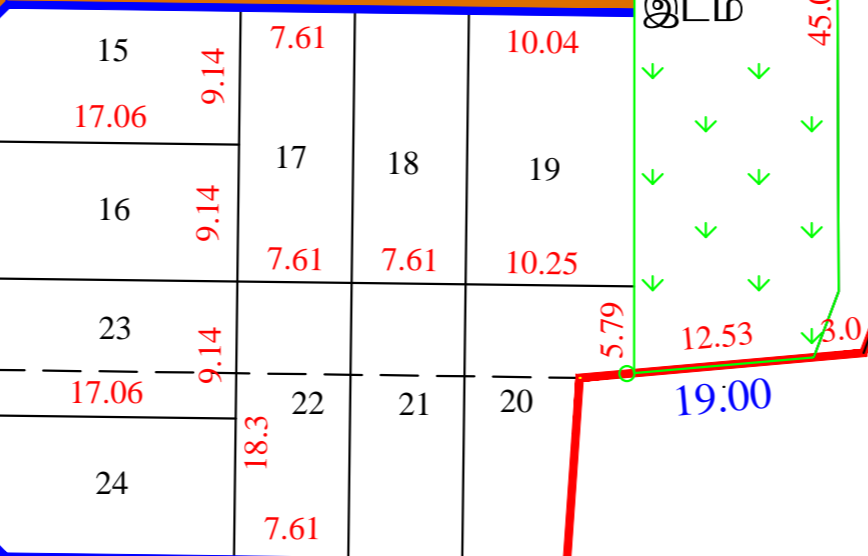


7.2மீ அகல உத்தேச மனைப்பிரிவு
சாலை

7.2மீ அகல உத்தேச மனைப்பிரிவு
சாலை

3.0மீ அகல திறவிடம்
கட்டிடம் தடை
செய்யப்பட்ட பகுதி

நி.அ.எண்.34
ஏரி நீர்நிலை



9.14மீ அகல உத்தேச சாலை

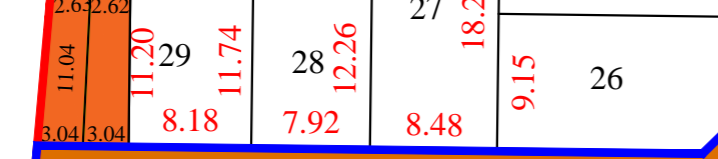
நி.அ.எண்.32/2பி

நி.அ.எண்.32/4

நி.அ.எண்.33/6

மின்சார வாரிய
உபயோகம்
(TANGEDCO)

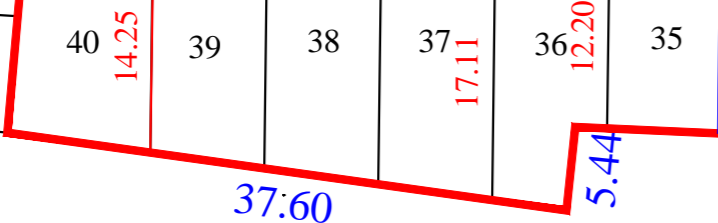
21.40



9.14மீ அகல உத்தேச சாலை

நி.அ.எண்.32/2பி

நி.அ.எண்.32/4



நி.அ.எண்.32/1

நி.அ.எண்.32/4

| காட்டாங்கொளத்தூர் ஊராட்சி ஒன்றியம் | |
|------------------------------------|--|
| கீராப்பாக்கம் ஊராட்சி | |
| மனைப்பிரிவு வரைபடம்: | |
| மாவட்டம் | செங்கல்பட்டு |
| வட்டம் | காட்டாங்கொளத்தூர் |
| கிராமம் | கீராப்பாக்கம் |
| நில அளவை எண்கள் | 32/2B, 32/3 -ல் அமையும் குடியிருப்பு மனைப்பிரிவுக்கான தொழில் நுட்ப ஒப்புதல் வரைபடம். |
| அளவு | 1 : 1000 |
| இணையதள விண்ணப்ப எண் | ACRW973V |
| குறிப்பு | திட்டமில்லாத பகுதி |
| மனைப்பிரிவு இடத்தின் பரப்பு | 7950ச.மீ |
| கோரிய மனைகள் | 44 |
| ஒதுக்கிய மனைகள் | 40 |
| மனைப்பிரிவு இடத்தின் எல்லை | |
| நிலையிலுள்ள சாலை | |

பொது ஒதுக்கீடுகள்:

உள்ளாட்சிக்கு தானமாக ஒப்படைக்கப்பட்ட பகுதி:

தானபத்திர எண்:880/2024 நாள்:23.01.2024 -இல் நெ.20 கீராப்பாக்கம் ஊராட்சிக்கு ஒப்படைப்பு செய்யப்பட்டுள்ளது.

| திறந்தவெளி ஒதுக்கீடு இடம் | அளவு | சதவீதம் |
|---|-------------------|---------|
| பொது உபயோகம் | 597.மீ(10.17%) | |
| பொது உபயோகம் | 30.96ச.மீ(0.52%) | |
| தமிழ்நாடு மின் உற்பத்தி (ம) பகிர்மான கழகம் ஆணையத்திற்கு ஒப்படைக்கப்பட வேண்டியவை | 31.45ச.மீ (0.53%) | |
| உத்தேச மனைப்பிரிவு சாலைகள் பரப்பு | 2085.0ச.மீ | |

| முறைமுடிக்கு | கட்டிட வரம்பு |
|-------------------------------------|---------------|
| 7.2மீ முதல் 10.0மீ வரை அகல சாலைக்கு | 1.5மீ X 1.5மீ |
| | 1.5மீ |

- நிபந்தனைகள்:
- இம்மனைப்பிரிவுக்கு ஊராட்சி தலைவர் அவர்கள் இறுதி ஒப்புதல் வழங்கும் முன் இடம் எந்த துறைக்காகவும் நில ஆர்ஜிதம் செய்யப்படவில்லை என்றும், எந்த துறைக்காகவும் நில ஆர்ஜிதமடையல் மாவட்ட வருவாய்துறை அலுவலருக்கு அனுப்பப்படவில்லை என்றும் உறுதி செய்து கொள்ள வேண்டும்.
 - அரசாணை எண்.18 (ம) அரசாணை எண்.16, நகராட்சி நிர்வாகம் (ம) குடிநீர் வழங்கல் துறை நாள்: 04.02.2019-ன்படி சாலை ஒதுக்கீடுகள் (ம) பொது உபயோக பகுதியினை உள்ளாட்சியே தானமாக பெற்றுக்கொண்டு பராமரிக்க வேண்டும் என்றும், நில உரிமம் குறித்து உள்ளாட்சியே முழுப்பொறுப்பு என்றும் தெரிவிக்கப்படுகிறது.
 - இம்மனைப்பிரிவிற்கு உள்ளாட்சியில் இறுதி ஒப்புதல் வழங்கும் முன் அரசாணை எண்:181 விவ (ம) ந.வ.-ன் நாள்: 09.12.2020 Para 4(v) -ல் தெரிவித்த கீழ்க்கண்ட நிபந்தனைகள் பின்பற்றப்பட வேண்டும்.
- The local body would grant final approval / License to the layout and would release the final layout drawings to the applicant only after ensuring that the applicant lays tar roads, provide other amenities like storm water drains, water supply facilities by constructing required OHT, provide necessary street lights etc., as per the standards specified by the local body. Further, the local body should intimate the fact of release of final layout drawing and the details of the amenities provided for the layout to the planning authority.
- நில உரிமம் குறித்து வழங்கப்பட்ட சான்றுகள் (ம) பரிசீலனைக்கு சமர்ப்பிக்கப்பட்ட ஆவணங்கள் சரியானவையல்ல என அறியப்பட்டால் (அ) மனைப்பிரிவிற்கு தொழில் நுட்ப ஒப்புதல் வழங்கியதால் பாதிப்பு ஏற்படக்கூடிய குடிநீரை ஏற்படும் இம்மனைப்பிரிவிற்கு வழங்கப்பட்ட தொழில் நுட்ப ஒப்புதல் எவ்வித முன்னறிவிப்பின்றி நகர் ஊராட்சி இயக்குநர் அவர்களால் ரத்து செய்யப்படும்.
 - இவ்வலுவலகத்தால் தொழில் நுட்ப ஒப்புதல் அளிக்கப்படும் மனைப்பிரிவு மனைகள் வாங்கும் ஒவ்வொரு மனுதாரருக்கும் ஒப்புதல் அளிக்கப்பட்ட மனைப்பிரிவு வரைபட நகல் வழங்கப்பட வேண்டும்.
 - இவ்வலுவலகத்தால் தொழில் நுட்ப ஒப்புதல் அளிக்கப்படும் மனைப்பிரிவு வரைபடத்தினை பொதுமக்கள் பார்வைக்காக சமர்ப்படுத்தப்பட இடத்தில் 6'-0" x 4'-0" என்ற அளவுக்கு குறைபாடில் காங்கிரீட் பலகையில் வரைந்து வைக்கப்பட வேண்டும்.

- சிறப்பு நிபந்தனை:
- நகர் ஊராட்சிக்கு தானமாக சட்ட பூர்வமாக தொழில் நுட்ப அனுமதி (அ) திட்ட அனுமதி அளிப்பதன் மூலம் விண்ணப்பதாரரின் பேரில் உள்ள நில உரிமையை உறுதிப்படுத்தவில்லை தொழில் நுட்ப அனுமதி (அ) திட்ட அனுமதி அளிப்பதற்கு முன்பு விண்ணப்பதாரரின் விண்ணப்பத்துடன் சமர்ப்படுத்த ஆவணங்களில் (கிரையப்பத்திரம், குத்தகை பத்திரம், பட்டா, தானப்பத்திரம் பொது அதிகார பத்திரம் மேலும் பல) விண்ணப்பதாரர் வளர்ச்சி செய்ய உரிமை உள்ளதா என்று பார்க்கப்படுகிறது.
 - சொகுத்தினை வாங்க விரும்பும் எந்த நபரும் விண்ணப்பதாரருக்கு சொத்தின் மீது உள்ள உரிமையை தனியாக உறுதிப்படுத்திக்கொள்ள வேண்டும். மேலும் அதன் மேல் வேறு யாரிடமும் தனிநபர் உரிமை கோரினால் அவர்கள் பொருத்தமான தகுதியுள்ள நீதிமன்றத்தின் முன் தீர்ப்புக் கொள்ளலாம். இதனை முடிவு செய்ய நகர் ஊராட்சிக்கு தானமாக பொருத்தமான அமைப்பு அல்ல.
 - இம்மனைப்பிரிவு தொடர்பாக மாவட்ட ஆட்சித்தலைவர்,செங்கல்பட்டு அவர்களின் தடையின்மேல்சான்று ந.க.எண்.8279 /2020/ஆ2 நாள் 08.01.2023-இல் தெரிவிக்கப்பட்டுள்ள நிபந்தனைகள் அனைத்தும் நிறைவு செய்யப்படவேண்டும்
 - இம்மனைப்பிரிவு தொடர்பாக நீதிமன்றத்தில் ஏதேனும் ஆணை பெறப்படும்பட்சத்தில் அவ்வாணையின்படி நடவடிக்கை மேற்கொள்ளப்படும்.

ம.வ./ ந.உ.து.இ.(செ.மா.)எண்:16/2024



மு.கல்பனா
அளவர்/உதவி வரைவாளர்

கி.பிருந்தபாலா
மேற்பார்வையாளர்

நகர் ஊராட்சி உதவி இயக்குநர்,
செங்கல்பட்டு மாவட்டம்,
செங்கல்பட்டு-1.