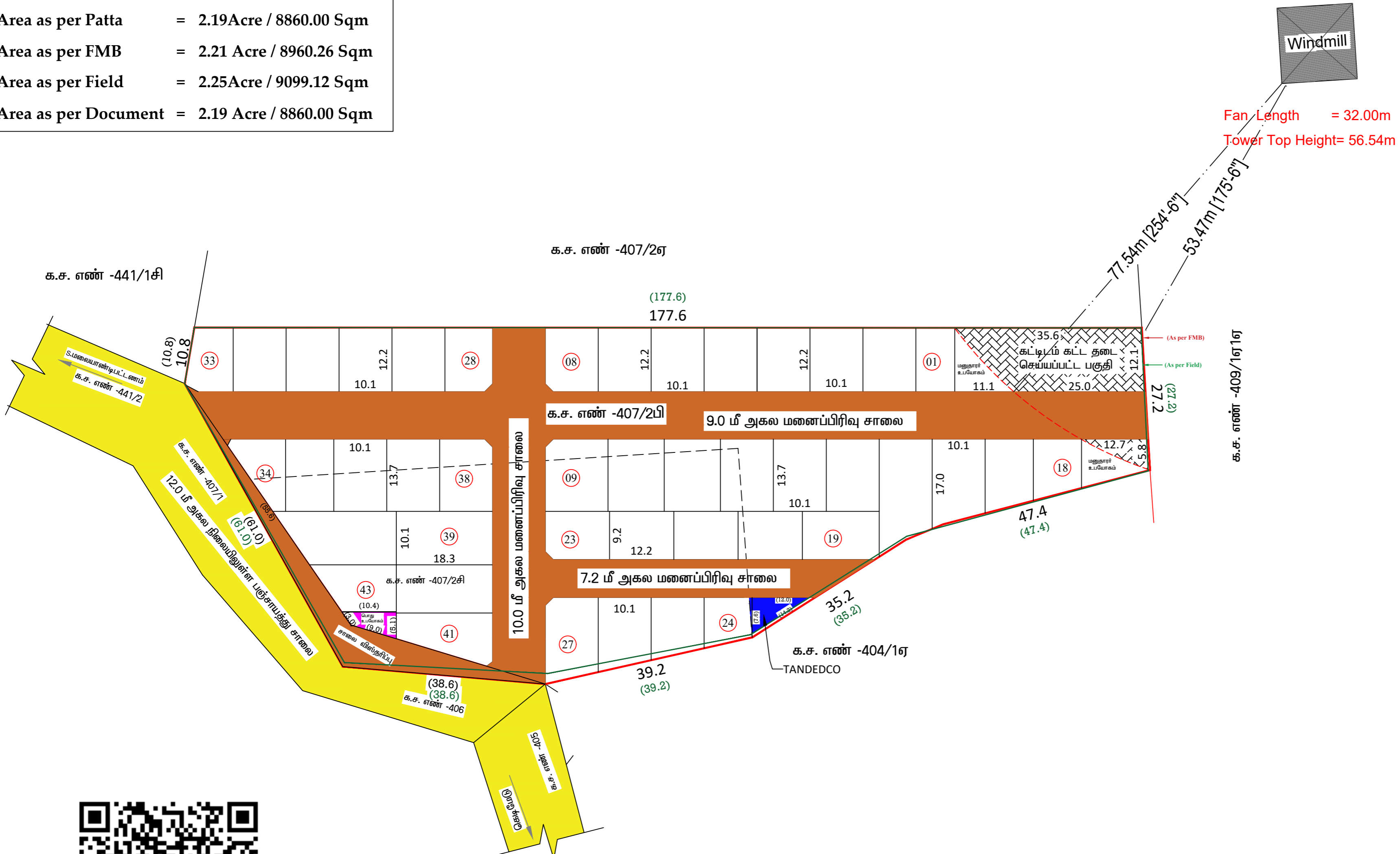


மனைப்பிரிவின் பரப்பளவு விபரம்:

Area as per Patta = 2.19Acre / 8860.00 Sqm
 Area as per FMB = 2.21 Acre / 8960.26 Sqm
 Area as per Field = 2.25Acre / 9099.12 Sqm
 Area as per Document = 2.19 Acre / 8860.00 Sqm



நகர் ஊரமைப்பு துறை
மாவட்ட நகர் ஊரமைப்பு அலுவலகம், கோயம்புத்தூர்.

பொள்ளாச்சி தெற்கு ஊராட்சி ஒன்றியம்
 கோயம்புத்தூர் மாவட்டம், பொள்ளாச்சி வட்டம், பொள்ளாச்சி தெற்கு ஊராட்சி ஒன்றியம், கோமங்கலம்புதூர் கிராமம் (ம) ஊராட்சி, க.ச.எண்கள்- 407 / 2பி (ம) 2சி - யில் அமையும் உத்தேச குடியிருப்பு மனைப்பிரிவிற்கான தொழில்நுட்ப ஒப்புதல் வரைபடம்.

குறிப்பு
 மனைப்பிரிவின் பரப்பு : 2.19 ஏக்கர் (அ) 8860.00 ச.மீ
 ஒதுக்கிய மனைகள் : 43
 மனைப்பிரிவின் எல்லை (As per FMB)
 மனைப்பிரிவின் எல்லை (As per Field)
 நிலையிலுள்ள சாலை



பொது ஒதுக்கீடு :
 உள்ளாட்சிக்கு தானமாக ஒப்படைக்கப்பட வேண்டியவை :

மனைப்பிரிவு சாலை : 2912.005 ச.மீ
 பூங்கா தேவையான பரப்பளவு :
 (மனைப்பிரிவின் மொத்தப்பரப்பு - மனைப்பிரிவு சாலை) X 10%
 : (8860.00 ச.மீ - 2912.005 ச.மீ) X 10% : 5947.995 ச.மீ X 10% = 594.79 ச.மீ
 பூங்கா : 594.79 ச.மீ (10.00 %)
 (பூங்கா ஒதுக்கீடு அரசாணை எண். 18 ந.நி (ம) கு. வ. துறை நள்: 04.02.2019, TNCD-BR-19-ல் விதி எண்: 47(6)-ன் படி பூங்கா பரப்பளவை உரிய தொகை நள்: 12.05.2025-ல் மனுதரால் முடிவாகக் கொடுத்தபடி உள்ளது.)

பொது உபயோகம் (ம) TANGEDCO தேவையான பரப்பளவு:
 (மனைப்பிரிவின் மொத்தப்பரப்பு - மனைப்பிரிவு சாலை) X 0.5%
 : (8860.00 ச.மீ - 2912.005 ச.மீ) X 0.5% : 5947.995 ச.மீ X 0.5% = 29.74 ச.மீ (0.5%)

பொது உபயோகம் தானமாக ஒப்படைக்கப்பட்டவை : 39.28 ச.மீ (0.66%)
 TANGEDCO தானமாக ஒப்படைக்கப்பட்டவை : 45.60 ச.மீ (0.76%)

கட்டிட வரம்பு : 7.20 மீ, 9.0 மீ சாலைகளுக்கு 1.50 மீட்டர் விடப்படல் வேண்டும்.
 மூலை முடிக்கு : 12.0 மீட்டர் வரை உள்ள சாலைக்கு 1.50 மீ x 1.50 மீட்டர் விடப்படல் வேண்டும்.

- நிபந்தனைகள்:**
1. அரசாணை எண். 18 ந.நி (ம) கு. வ. துறை நள்: 04.02.2019 ன் படி சாலைகள் மற்றும் பூங்கா மற்றும் பொது உபயோகம் உள்ளாட்சிக்கு தானமும், TANGEDCO-க்கான பரப்பு TANGEDCO-க்கு தானமாக ஒப்படைக்கப்பட்டுள்ளது. (ம) மேற்கண்ட அரசாணைப்படி இதர பொருத்துவனவைகளுக்கு தலைவர், கோமங்கலம்புதூர் ஊராட்சி நடவடிக்கை மேற்கொள்ளப்பட வேண்டும்.
 2. இம்மனைப்பிரிவிக்கு உள்ளாட்சி இறுதி ஒப்புதல் அளிக்கமுன் இ-த்தினை எந்தத்துறையாலும் நில ஆர்ஜித நடவடிக்கை மேற்கொள்ளப்படவில்லை என்றும், எந்த துறைக்காகவும் நில ஆர்ஜிதப்பட்டபடியால் மாவட்ட வருவாய் அலுவலருக்கு அனுப்பப்பட வில்லை என்றும், கோமங்கலம்புதூர் ஊராட்சி உறுதி செய்து கொள்ள வேண்டும்.
 3. நில உரிமம் குறித்து வழங்கப்பட்ட சான்றுகள் மற்றும் பரிசீலனைக்கு சமர்ப்பிக்கப்பட்ட ஆவணங்கள் சரியானவையல்ல என்று அறியப்பட்டாலோ அல்லது மனைப்பிரிவுக்கு தொழில்நுட்ப ஒப்புதல் வழங்கியதால் பாதிப்பு ஏற்படக்கூடிய சூழ்நிலை ஏற்படும் மனைப்பிரிவுக்கு வழங்கப்பட்ட தொழில்நுட்ப ஒப்புதல் எவ்வித முன்னறிவிட்டும் இன்றி நகர் ஊரமைப்பு ஆணையர், சென்னை அவர்களால் ரத்து செய்யப்படும்.
 4. விற்பனைக்குட்பட்ட மனைகளை விற்பனை செய்யும் போது இவ்வாணையின் நகலோடு நகர் ஊரமைப்புத்துறையில் ஒப்புதல் அளிக்கப்பட்ட வரைபட நகல் மனை வாரக்குவர்களுக்கு கட்டாயம் வழங்கப்பட வேண்டும்.
 5. ஒப்புதல் அளிக்கப்பட்ட மனைப்பிரிவு வரைபடத்தை எந்த வித மாற்றம் விடுதலின்றி மனைப்பிரிவு நுழைவாயில் 60 cm x 120 cm அளவிலான நிரந்தர தகவல்பலகை மூலம் பொதுமக்கள் பார்வைக்கு நிரந்தரமாக பிரகரிக்கப்பட வேண்டும்.
 6. உத்தேச மனைப்பிரிவு சாலைகள் தார் சாலையாக அமைக்கப்பட்டு, மேல்நிலைநீர் தேக்க தொட்டியுடன் மழைநீர்வடிகால் வசதியுடன் அமைக்கப்பட்ட பின்னர் உள்ளாட்சியால் இறுதி ஒப்புதல் வழங்கப்படவேண்டும்.

இணையுதள விண்ணப்ப எண் - QMDTC815 / 2024
 ம.வ./கோ.மா.எண் : 159/ 2025

இணை இயக்குநர் (பொ)
 மாவட்ட நகர் ஊரமைப்பு அலுவலகம்
 கோயம்புத்தூர்.

