

மாவட்ட நகர் அரம்பிய அலுவலகம் (DTCP) அரியலூர் மாவட்டம்

வாலாஜாநகரம் அராட்சி

அரியலூர் மாவட்டம், அரியலூர் வட்டம், அரியலூர்

அராட்சி ஒன்றியம், கய்வாயநத் கிராமம், சர்வே எண்கள்: 195/2எ -ல்

அமைபும் உத்தேச குடியிருப்பு மனைப்பரிசீலனா நெய்நீர்நெய் வட்டம்

வார்டம்.

அளவு : 1 அங்குலம் = 33' அடி (1:400)

கோடு எண் : 343/2023 அ.மா

இணையதள எண்: LDF4C271

குறியீடு:

மனைப்பரிசீலனை பரப்பு : 1.12 ஏக்கர் (அ) 4550 ச. மீ

கோடிய மனைகள் : 29

ஒதுக்கிய மனைகள் : 26

மனைப்பரிசீலனை எல்லை

நிலையிலுள்ள சாலை

அரசாணை எண்: 18 த.நீ(ம)ச.வ.சு.த.ந.ந.எ: 04.02.2019 ன் படி மனுதாரரால்

உள்ளாட்சிக்கு தளமளக்க ஒப்படைக்கப்பட்டது.

மனைப்பரிசீலனை சாலைப்பரப்பு (முறை முடக்கு உட்பட)

மனைப்பரிசீலனை சாலை 1 - 742.15 ச.மீ

மனைப்பரிசீலனை சாலை 2 - 180.09 ச.மீ

மனைப்பரிசீலனை சாலை 3 - 178.87 ச.மீ

மனைப்பரிசீலனை சாலை 4 - 180.09 ச.மீ

மனைப்பரிசீலனை சாலை 5 - 180.09 ச.மீ

புக்கா தேவாலய பரப்பு : மனைப்பரிசீலனை பரப்பு - மனைப்பரிசீலனை சாலைகளின் பரப்பு

(4550 - 1461.29 = 3088.71 x 10% = 308.87 ச.மீ)

(புக்கா பரிசீலனா அரசு வரிக்கட்டு மதிப்பீட்டுத் தொகையானது

மனுதாரரால் செலுத்தப்பட்டுள்ளது).

மனைப்பரிசீலனை பரப்பு : மனைப்பரிசீலனை சாலைகளின் பரப்பு

(4550 - 1461.29 = 3088.71 x 1% = 30.88 ச.மீ)

மனைப்பரிசீலனை சாலை (A) : 23.34 ச. மீ = 0.75%

TANGEDCO (B) : 24.38 ச. மீ = 0.79%

மனைப்பரிசீலனை சாலை : 24.38 ச. மீ = 0.79%

12.0 மீ அல்லது 30.5 மீ அல்லது 4.5 மீ x 4.5 மீ விட்டம் கொண்டது.

12.0 மீ முதல் 30.5 மீ அல்லது 4.5 மீ x 4.5 மீ விட்டம் கொண்டது.

12.0 மீ முதல் 30.5 மீ அல்லது 4.5 மீ x 4.5 மீ விட்டம் கொண்டது.

12.0 மீ முதல் 30.5 மீ அல்லது 4.5 மீ x 4.5 மீ விட்டம் கொண்டது.

12.0 மீ முதல் 30.5 மீ அல்லது 4.5 மீ x 4.5 மீ விட்டம் கொண்டது.

12.0 மீ முதல் 30.5 மீ அல்லது 4.5 மீ x 4.5 மீ விட்டம் கொண்டது.

12.0 மீ முதல் 30.5 மீ அல்லது 4.5 மீ x 4.5 மீ விட்டம் கொண்டது.

12.0 மீ முதல் 30.5 மீ அல்லது 4.5 மீ x 4.5 மீ விட்டம் கொண்டது.

12.0 மீ முதல் 30.5 மீ அல்லது 4.5 மீ x 4.5 மீ விட்டம் கொண்டது.

12.0 மீ முதல் 30.5 மீ அல்லது 4.5 மீ x 4.5 மீ விட்டம் கொண்டது.

12.0 மீ முதல் 30.5 மீ அல்லது 4.5 மீ x 4.5 மீ விட்டம் கொண்டது.

12.0 மீ முதல் 30.5 மீ அல்லது 4.5 மீ x 4.5 மீ விட்டம் கொண்டது.

12.0 மீ முதல் 30.5 மீ அல்லது 4.5 மீ x 4.5 மீ விட்டம் கொண்டது.

12.0 மீ முதல் 30.5 மீ அல்லது 4.5 மீ x 4.5 மீ விட்டம் கொண்டது.

12.0 மீ முதல் 30.5 மீ அல்லது 4.5 மீ x 4.5 மீ விட்டம் கொண்டது.

12.0 மீ முதல் 30.5 மீ அல்லது 4.5 மீ x 4.5 மீ விட்டம் கொண்டது.

12.0 மீ முதல் 30.5 மீ அல்லது 4.5 மீ x 4.5 மீ விட்டம் கொண்டது.

12.0 மீ முதல் 30.5 மீ அல்லது 4.5 மீ x 4.5 மீ விட்டம் கொண்டது.

12.0 மீ முதல் 30.5 மீ அல்லது 4.5 மீ x 4.5 மீ விட்டம் கொண்டது.

12.0 மீ முதல் 30.5 மீ அல்லது 4.5 மீ x 4.5 மீ விட்டம் கொண்டது.

12.0 மீ முதல் 30.5 மீ அல்லது 4.5 மீ x 4.5 மீ விட்டம் கொண்டது.

12.0 மீ முதல் 30.5 மீ அல்லது 4.5 மீ x 4.5 மீ விட்டம் கொண்டது.

12.0 மீ முதல் 30.5 மீ அல்லது 4.5 மீ x 4.5 மீ விட்டம் கொண்டது.

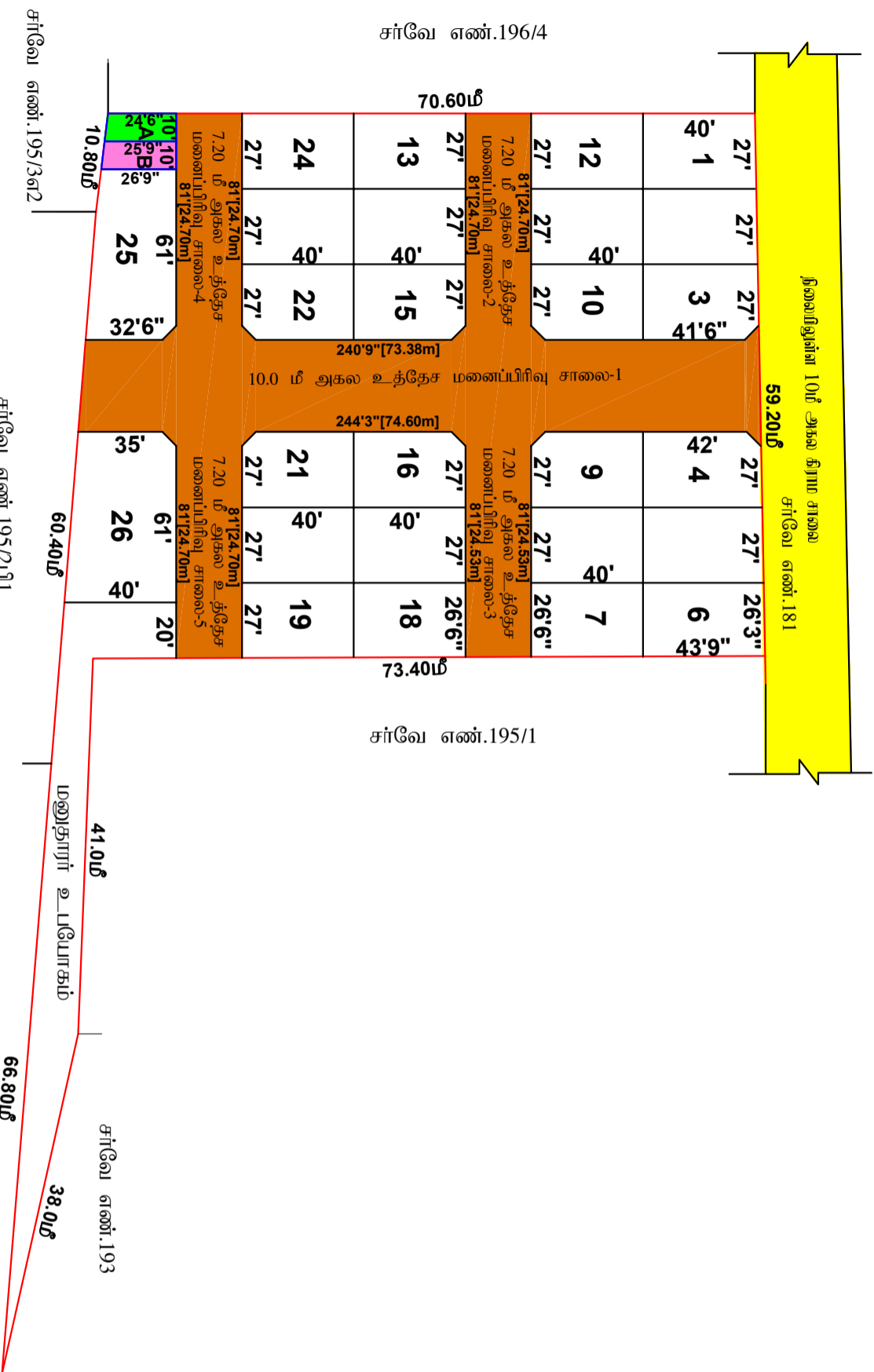
12.0 மீ முதல் 30.5 மீ அல்லது 4.5 மீ x 4.5 மீ விட்டம் கொண்டது.

12.0 மீ முதல் 30.5 மீ அல்லது 4.5 மீ x 4.5 மீ விட்டம் கொண்டது.

12.0 மீ முதல் 30.5 மீ அல்லது 4.5 மீ x 4.5 மீ விட்டம் கொண்டது.

ம.வி / ந.உ.உ.இ (அ.மா) எண்: 08/2023

உதவி இயக்குநர்
மாவட்ட நகர் அரம்பிய அலுவலகம்
அரியலூர் மாவட்டம்.



சர்வே எண்.196/4
சர்வே எண்.195/3எ2
சர்வே எண்.195/2பி1
சர்வே எண்.195/2பி2
சர்வே எண்.193
மனுதாரர் உடயோகம்
சர்வே எண்.195/1