

**நகர் ஊரமைப்புத்துறை - விழுப்புரம் மாவட்டம்.**

விழுப்புரம் மாவட்டம், விழுப்புரம் வட்டம், கண்டமங்கலம் ஊராட்சி ஒன்றியம், மல்ராஜன்குப்பம் கிராமம், சர்வே எண்கள்: 7/2B1, 7/2B2, 7/2B3 -ல் அமையும் குடியிருப்பு மனைப்பிரிவிற் கான இட அமைப்பு ஒப்புதல் வரையடம்.

இணையதள விவ்னப்பம் எண்: **JHDUPRKT / 2025 / TCP**

அளவு: 1 அங்குலம் 33 அடி (1:400)



குறியீடு :

மனைப்பிரிவின் மொத்த பரப்பு : **0.22 ஏக்கர் (900.00 ச. மீ)**

மனைப்பிரிவு எல்லை \_\_\_\_\_

நிலையிலுள்ள சாலை \_\_\_\_\_

கட்டிட வரம்பு

**7.20** மீ. முதல் **9.0** மீ. சாலை வரை **1.5** மீ. விடப்பட வேண்டும்.

**9.0** மீட்டருக்கு மேல் **18.0** மீ. சாலை வரை **3.0** மீ. விடப்பட வேண்டும்.

பூங்கா

**12.0** மீ. அகல சாலை வரை **1.5** மீ. ஓ **1.5** மீ. விடப்பட வேண்டும்.

நியந்தனைகள்

1. இம்மனைப்பிரிவிற் உள்ளடக்கிய இறுதி ஒப்புதல் வழங்கும் முன் இடம் எந்தநிறுவனமும் நில ஆர்ஜிதம் செய்யப்படவில்லை என்றும் எந்த நிறுவனங்களும் நில ஆர்ஜிதம் செய்யாத மாவட்ட அலுவலத்துறை அலுவலருக்கு அனுப்பப்படவில்லை என்று உறுதி செய்து கொள்ளவேண்டும்.

2. நில உரிமை குறித்து வழங்கப்பட்ட சான்றுகள் (ம) பரிசீலனைக்கு சமர்ப்பிக்கப்பட்ட ஆவணங்கள் சரியானவையல்ல என அறியப்பட்டால் (அ) மனைப்பிரிவிற் தொழில்நுட்ப ஒப்புதல் வழங்கியதால் பாதிப்பு ஏற்படக்கூடிய குற்றத்தை ஏற்படின் மனைப்பிரிவிற் வழங்கப்பட்ட தொழில்நுட்ப ஒப்புதல் முன்வழங்கியிருந்த நகர் ஊரமைப்பு இயக்குநர் அவர்களால் ரத்து செய்யப்படும்.

3. இவ்வலுவலகத்தால் தொழில்நுட்ப ஒப்புதல் அளிக்கப்படும் மனைப்பிரிவின் மனைகள் வாங்கும் ஒவ்வொருமனுதாருக்கும் ஒப்புதல் அளிக்கப்பட்ட மனைப்பிரிவு வரையட நகல் வழங்கப்பட வேண்டும் .

4. இவ்வலுவலகத்தால் தொழில்நுட்ப ஒப்புதல் அளிக்கப்படும் மனைப்பிரிவு வரையடத்தினை போதுமான பார்வைக்காக சம்பந்தப்பட்ட இடத்தில் 5' x 5' என்ற அளவிற் குறையாமல் காங்கிரீட் தகவல் பலகையில் நிரந்தரமாக வரைந்து வைக்கப்பட வேண்டும்.

5. அரசாணை எண்: 18 நகராட்சி நிர்வாகம் (ம) குடிநீர் வழங்கல் துறை, நாள்: 04. 02. 2019 -ன் படியான தமிழ்நாடு ஓடுங்கிவைந்த (ம) கட்டிட விதிகளின் படி போது ஒதுக்கீட்டிற்கான இடம் ஒதுக்கீடு செய்யப்பட்டுள்ளது.

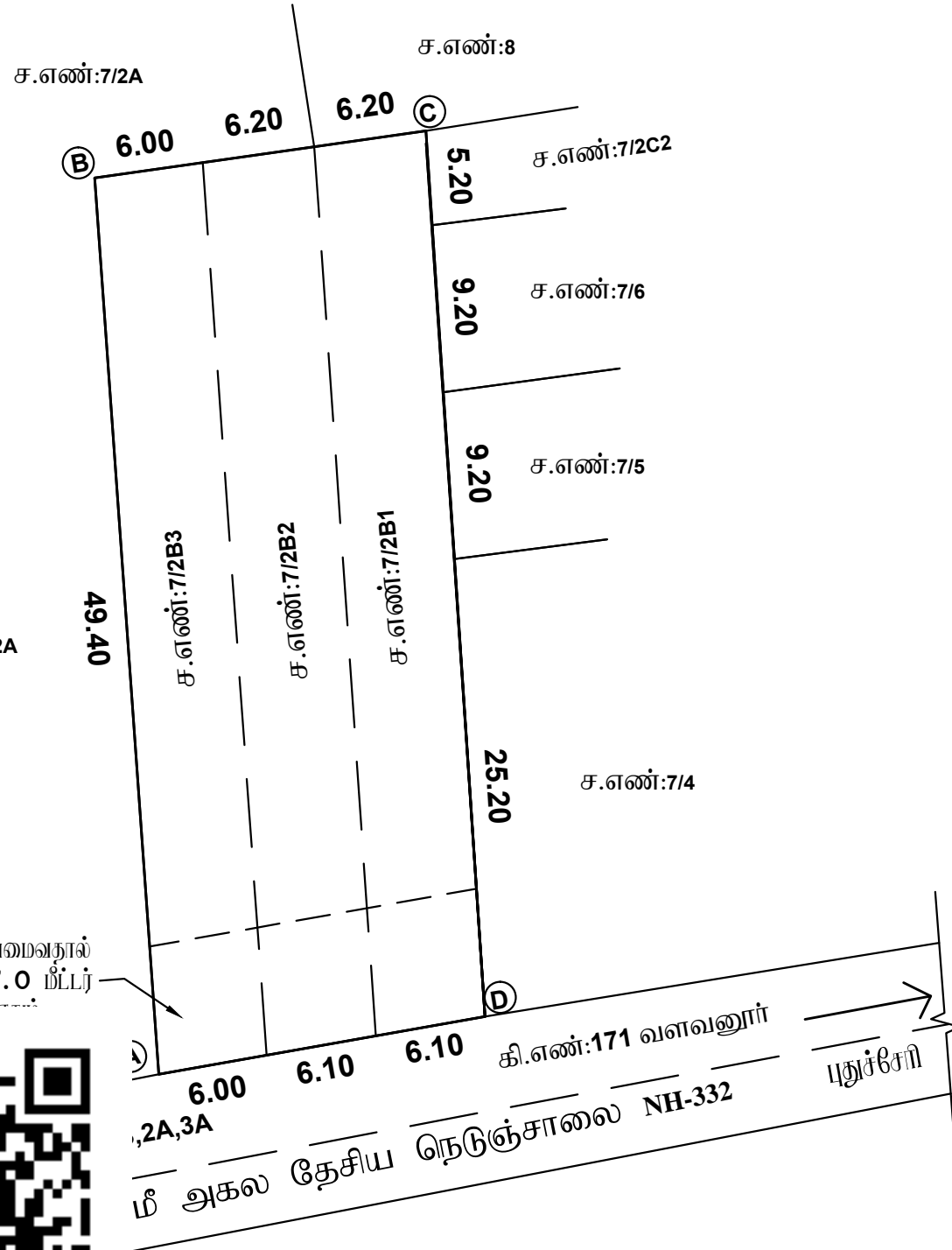
6. The Tamil Nadu Government in G.O.Ms.No: 112, housing and Urban Development Department dated: 22.6.2017 have approved the Tamil Nadu Real Estate (Regulation & Development) Act 2016. The promoter has to advertise, market, book, sell or offer for sale, or invite persons to purchase in any manner any plot, apartment or building, as the case may be, in any Real Estate Project or part of it only after registering the Real Estate Project with the Real Estate Regulatory Authority.

7. பிரஸ்தாப மனைப்பிரிவின் நீர்நிலைகள் ஏதும் இல்லை என மனுதாரரிடமிருந்து பெறப்பட்ட உறுதிமொழியின் அடிப்படையில் ஒப்புதல் வழங்கப்படுகிறது.

8. மனைப்பிரிவின் தொழில்நுட்ப ஒப்புதல் அளிக்கப்படும் மனைப்பிரிவின் எல்லைவிட்டு 7.0 மீட்டர் அகலத்திற்கு மனைப்பிரிவின் அமைவிடங்கள் ஏதும் மேற்கொள்ளக்கூடாது .

ம. வ / ந. ஊ. உ. இ. (வி. மா) எண்: **09/2025** (இணையதள ஒப்புதல்)

உதவி இயக்குநர்  
மாவட்ட நகர் ஊரமைப்பு அலுவலகம்  
விழுப்புரம் மாவட்டம்



மனைப்பிரிவின் தொழில்நுட்ப ஒப்புதல் அளிக்கப்படும் மனைப்பிரிவின் எல்லைவிட்டு 7.0 மீட்டர் அகலத்திற்கு மேற்கொள்ளக்கூடாது.



அளவர்/உதவி வரைவாளர்

வரைவாளர் நிலை - III

மேற்பார்வையாளர்/வரைவாளர் நிலை - II