




நகர் ஊரமைப்பு துறை
வேலூர் மாவட்ட நகர் ஊரமைப்பு அலுவலகம்
கே.வி.குப்பம் ஊராட்சி ஒன்றியம்

மாவட்டம் : வேலூர்
வட்டம் : கே.வி.குப்பம்
ஊராட்சி / கிராமம் : லத்தேரி (திட்டமில்லா பகுதி)
சர்வே எண்கள் : 408/1B, 408/2A1; 409/3B2, 409/3C1B & 409/3C2B




இணையதள விண்ணப்பம் எண் : AHHA4V7J
அளவு : 1 : 400
கோப்பு எண் : VLR / AHHA4V7J / 005 - 2025



குறிப்பு :
மனைப்பிரிவின் பரப்பு : 9708.00 ச.மீ. (அ) 2.40 ஏக்கர்
கோரிய மனைகள் : 60
ஒதுக்கிய மனைகள் : 59
மனைப்பிரிவின் எல்லை : 
நிலையிலுள்ள சாலை : 
பொது ஒதுக்கீடு :
உத்தேச சாலை : 
மனைப்பிரிவின் பரப்பு : 9708.00 ச.மீ. (அ) 2.40 ஏக்கர்
மனைப்பிரிவில் அமையும் உத்தேச சாலைகளின் பரப்பு : 2931.00 ச.மீ.
மனைப்பிரிவின் மொத்த பரப்பு : 9708.00 ச.மீ. - 2931.00 ச.மீ. = 6777.00 ச.மீ.

10% பூங்கா பொது ஒதுக்கீட்டுக்கு ஈடாக அரசின் வழிகாட்டி மதிப்பீட்டு கட்டணம் ரூ.121986/- ஆனது 24.01.2025-ல் இணையதளத்தில் செலுத்தப்பட்டுள்ளது.

உள்ளாட்சிக்கு தானமாக ஒப்படைக்கப்பட்டது :

பொது உபயோகம் (PP)	: 36.00 ச.மீ. - 0.53 %		} மனைப்பிரிவில் அமைந்துள்ள சாலைகள் (ம) பொது உபயோக ஒதுக்கீடுகள் ஆகியவை தானப்பத்திர ஆவண எண்: 209/2025, நாள்: 23.01.2025-ன் மூலம் தானமாக ஒப்படைக்கப்பட்டுள்ளது.
TANGEDCO ஒதுக்கீடு	: 35.20 ச.மீ. - 0.52 %		
உத்தேச சாலை மற்றும் மூலை முடக்கு	: 2931.00 ச.மீ. - 30.19 %		

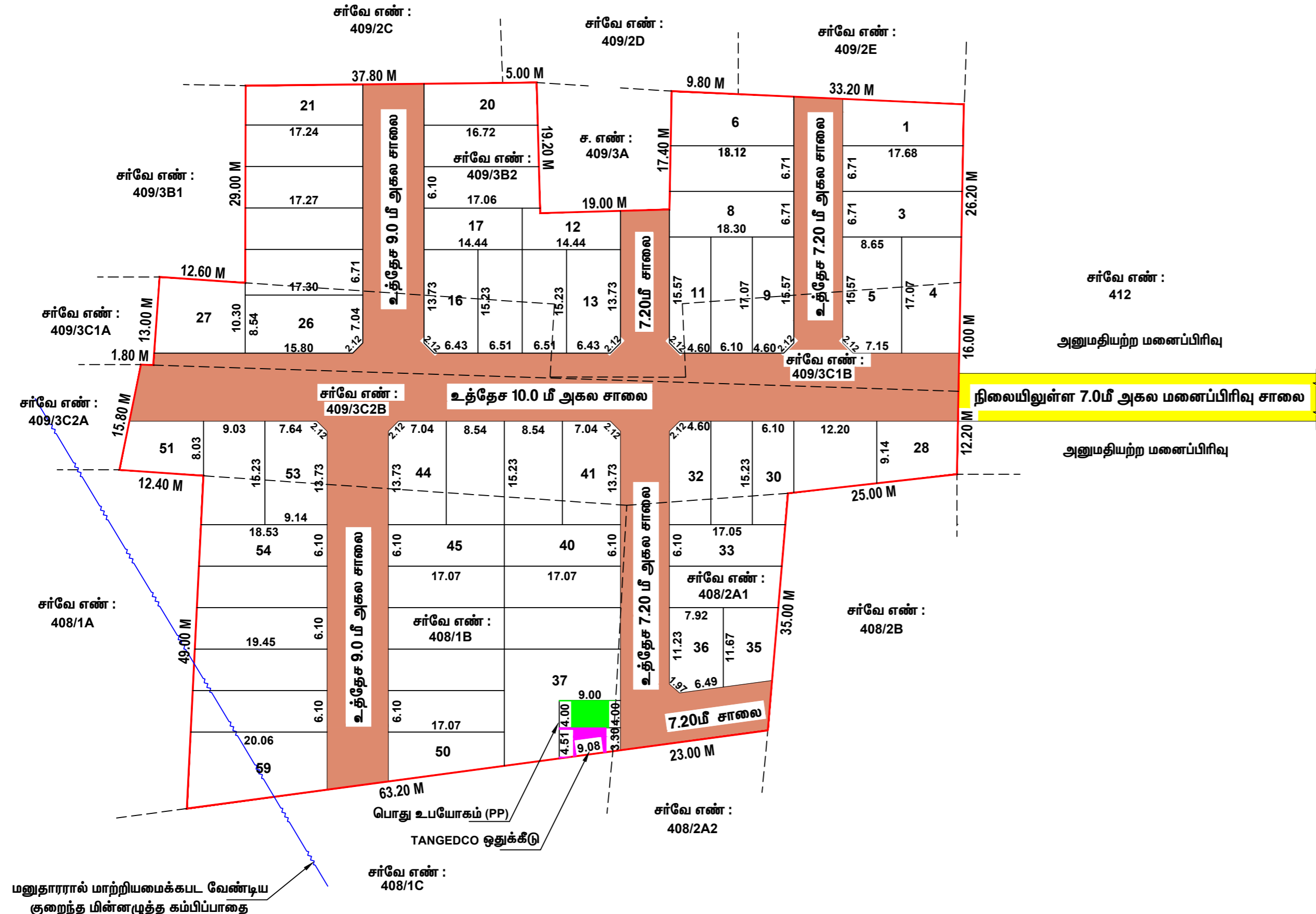
உத்தேச சாலை	மூலை முடக்கு	கட்டிட வரம்பு
7.20 மீ - 12.00 மீ அகல சாலைகளுக்கு	1.50 மீ. x 1.50 மீ.	1.50 மீ.

நிபந்தனைகள் :

- இம்மனைப்பிரிவிற்கு உள்ளாட்சி இறுதி ஒப்புதல் அளிக்கும் முன் இடத்தினை எந்த துறையாலும் நில ஆர்ஜித நடவடிக்கை எடுக்கப்படவில்லை என்றும், எந்த துறைக்காகவும் நில ஆர்ஜிதப் பட்டியல் மாவட்ட வருவாய் அலுவலகத்திற்கு அனுப்பப்படவில்லை என்றும் தலைவர் உறுதி செய்து கொள்ள வேண்டும்.
- அரசாணை எண் : 71, ஊ.வ.துறை நாள்: 16.06.2003 (அ) அரசாணை எண் : 134, ந.நி.ம) கு.வ.துறை, நாள்: 20.09.2002-ன்படி சாலைகள் ஒதுக்கீட்டினை உள்ளாட்சிக்கு மனுதாரரால் தானமாக ஒப்படைப்பு செய்யப்பட்டுள்ளது. மேற்படி அரசாணையில் தெரிவிக்கப்பட்டவாறு நில உரிமைக்கு உள்ளாட்சியே பொறுப்பு என்பதுடன் உள்ளாட்சியினால் வழங்கப்பட்ட நில உரிமை சான்றின் அடிப்படையிலேயே இம்மனைப்பிரிவிற்கு தொழில்நுட்ப ஒப்புதல் வழங்கப்படுகிறது.
- நில உரிமம் குறித்து வழங்கப்பட்ட சான்றுகள் மற்றும் பரிசீலனைக்கு சமர்ப்பிக்கப்பட்ட ஆவணங்கள் சரியானவையல்ல என்று அறியப்பட்டாலோ அல்லது மனைப்பிரிவிற்கு தொழில்நுட்ப ஒப்புதல் வழங்கியதால் பாதிப்பு ஏற்படக்கூடிய சூழ்நிலை ஏற்படின் மனைப்பிரிவிற்கு வழங்கப்பட்ட தொழில்நுட்ப ஒப்புதல் எவ்வித முன்னறிவிப்புமின்றி நகர் ஊரமைப்பு ஆணையர், சென்னை அவர்களால் ரத்து செய்யப்படும்.
- விற்பனைக்குண்டான மனைகள் விற்பனை செய்யும் போது இவ்வாணையின் நகலோடு நகர் ஊரமைப்பு துறையில் ஒப்புதல் அளிக்கப்பட்ட வரைபட நகல் மனை வாங்குபவர்களுக்கு கட்டாயம் வழங்கப்பட வேண்டும்.
- ஒப்புதல் அளிக்கப்பட்ட மனைப்பிரிவு வரைபடத்தை எந்த வித மாற்றமின்றி மனைப்பிரிவு நுழைவாயிலில் 6'0" x 4'0" அளவிலான நிரந்தர தகவல் பலகை மூலம் பொதுமக்கள் பார்வைக்கு நிரந்தரமாக பிரகடிக்கப்பட வேண்டும்.
- அரசாணை எண்.181, நாள்.09.12.2020-ல் குறிப்பிட்டுள்ள வழிகாட்டுதல்களை தவறாமல் அனுசரிக்கப்பட வேண்டும்.
- மனுதாரர் மனைப்பிரிவில் அமைந்துள்ள உத்தேச சாலைகள், பூங்கா மற்றும் உள்ளாட்சிக்கு ஒப்படைப்பு செய்யப்பட்ட பகுதிகளை வருவாய் துறையின் உட்பிரிவு செய்த பின்னரே இறுதி ஒப்புதல் வழங்கப்படல் வேண்டும். மேலும், மனைப்பிரிவில் அமைந்துள்ள சாலைகள் அனைத்தும் அருகே அமைந்துள்ள இடத்திற்கு செல்லும் வகையில் பாதிப்பின்றி பராமரிக்கப்பட வேண்டும்.
- உத்தேச மனைபிடம் நிபந்தனைகளின் அடிப்படையில் வழங்கப்பட்ட பட்டா அல்லது பஞ்சமி நிலம் ஆகிய வகைப்பாட்டில் ஒதுக்கப்பட்டிருப்பின் தங்களுக்கு வழங்கப்பட்ட அனுமதி எவ்வித முன்னறிவிப்புமின்றி இத்துறையால் ரத்து செய்யப்படும்.
- மனைப்பிரிவுக்கு வழங்கப்பட்ட தொழில்நுட்ப ஒப்புதலால் நீர்நிலைகள் (வாய்க்கால், ஆறு, ஏரி) ஆகியவை பாதிக்கும் அம்சங்கள் ஏதும் அமையுமாயின் வழங்கப்பட்ட தொழில்நுட்ப ஒப்புதல் எவ்வித முன்னறிவிப்புமின்றி இத்துறையால் ரத்து செய்யப்படும்.
- மனைப்பிரிவின் ஊடே செல்லும் மின்கம்பிப்பாதையினை மனைப்பிரிவின் உத்தேச சாலையின் போக்கிற்கு ஏற்ப மனுதாரரால் மாற்றி அமைக்கப்பட வேண்டும்.
- The Necessary Charges to be collected as per G.O.M.s. No.79, Housing & Urban Development (UD4(3) Department, Dated. 04.05.2017.

ம. வ. / மா. ந. ஊ. அ. (வே.மா.) எண் : 07 / 2025

இணை இயக்குநர்,
மாவட்ட நகர் ஊரமைப்பு அலுவலகம்,
வேலூர் மாவட்டம்.



மனுதாரரால் மாற்றியமைக்கப்பட வேண்டிய குறைந்த மின்னழுத்த கம்பிப்பாதை